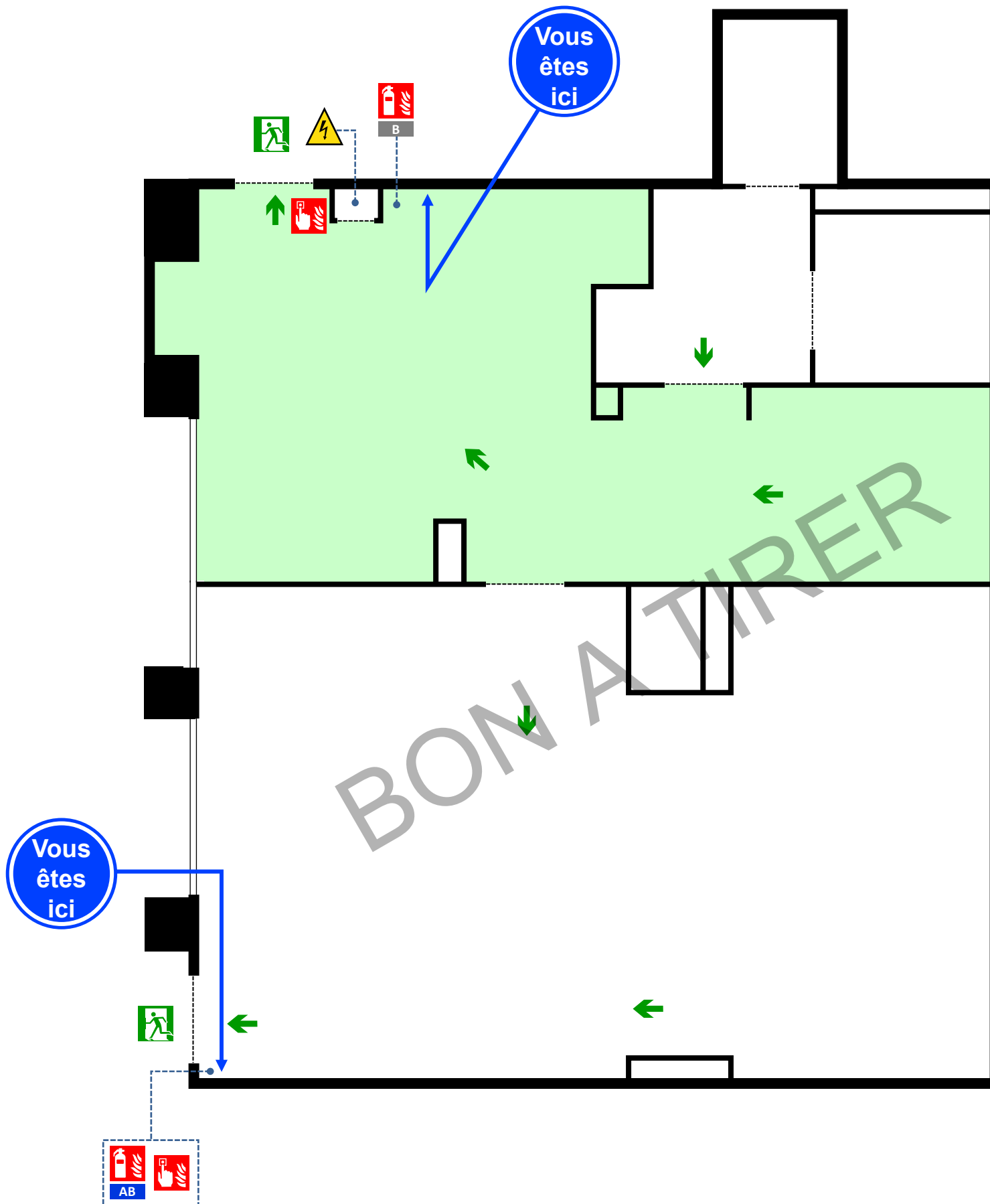


# PLAN D'EVACUATION

OSTEO DE FRANCE  
64 rue de la Colonie  
75013 PARIS



Légende	
	Extincteur à eau avec additif
	Extincteur CO2
	Alarme incendie Déclenchement manuel
	Armoire électrique
	Chemin d'évacuation
	Issue d'évacuation

## EVACUATION

A l'audition du signal d'évacuation ou sur ordre d'un responsable.

Respectez les directives du responsable d'évacuation.

Point de rassemblement :

Dirigez-vous vers l'issue d'évacuation, Ne revenez pas en arrière.

N'utilisez pas les ascenseurs, ni les monte-charges.

## INCENDIE

Fumée ou odeur de brûlé, prévenez le **18 ou 112**

Déclenchez l'alarme la plus proche.

Attaquez le feu avec l'extincteur approprié le plus proche.

En cas de fumée baissez-vous; l'air frais est près du sol.

## ACCIDENT

Prévenez le **15 ou 112**

Ou :

Centre de secours:



BRISE FEU - 137 bis rue Nationale 75013 PARIS  
Tél : 01 45 85 46 37 - contact@brisefeu.fr